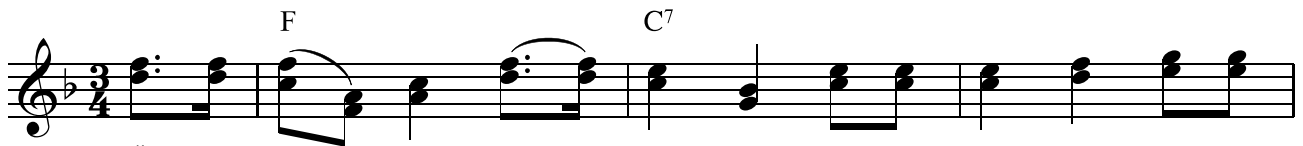


# Über d'Alma

www.franzdorfer.com

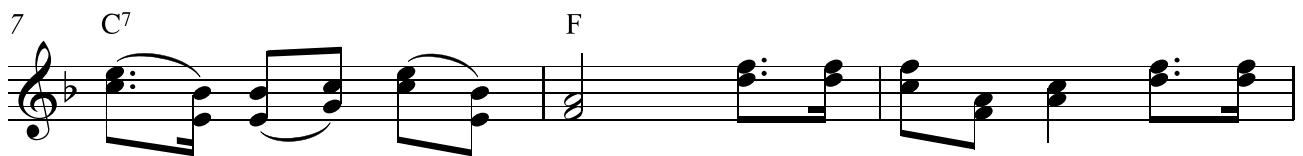
Volkswaise



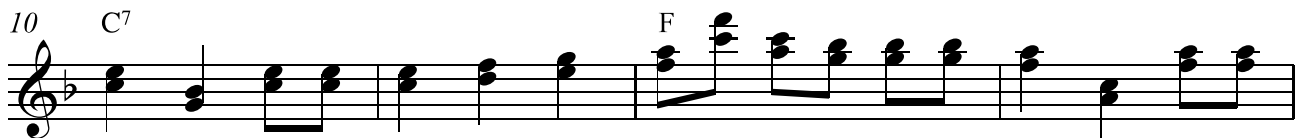
Ü - ba dAl - ma, da gibts Kal - ma, da gibts weich - sel - brau - ne  
A - ba Ja - ga, i sag das, bals dvo - bei - gehst, kehrt  
Und es tro - pfezt da Schott - n, und i hör an Alm -  
Und 's Dian - dal hat gschla - fen, hat an Stoan ü - ba -



Küah, ui - jo, i geh net ein - i in dei Hüt - tal, i kunnt  
zua, ui - jo, bal du glaabst, daß i schlaf, na schmeißt' a  
-glock - n, und es ju - chetzt mei Bua schon ü - ba  
-hör - tui - jo, ja, wias mun - ta is wordn, na hats halt



schwarz werdn von dir. Hol - la - ri - a - ho hol - la -  
Sto - andl au - fi auf mei Dach. Hol - la - ri - a - ho hol - la -  
d'Al - ma her - zua. Hol - la - ri - a - ho hol - la -  
gjam - mert und greart. Hol - la - ri - a - ho hol - la -



reid - jo hol - la - ra - la - hul - jo - i - ri, i geh net ein - i in dei  
reid - jo hol - la - ra - la - hul - jo - i - ri, bal du glaabst, daß i  
reid - jo hol - la - ra - la - hul - jo - i - ri, und es ju - chetzt mei  
reid - jo hol - la - ra - la - hul - jo - i - ri, wias mun - ta is



Hüt - tal, i kunnt schwarz werdn von dir.  
schlaf, na schmeißt' a Sto - andl au - fi auf mei Dach.  
Bua schon ü - ba d'Al - ma her - zua.  
wordn, na hats halt gjam - mert und greart.